

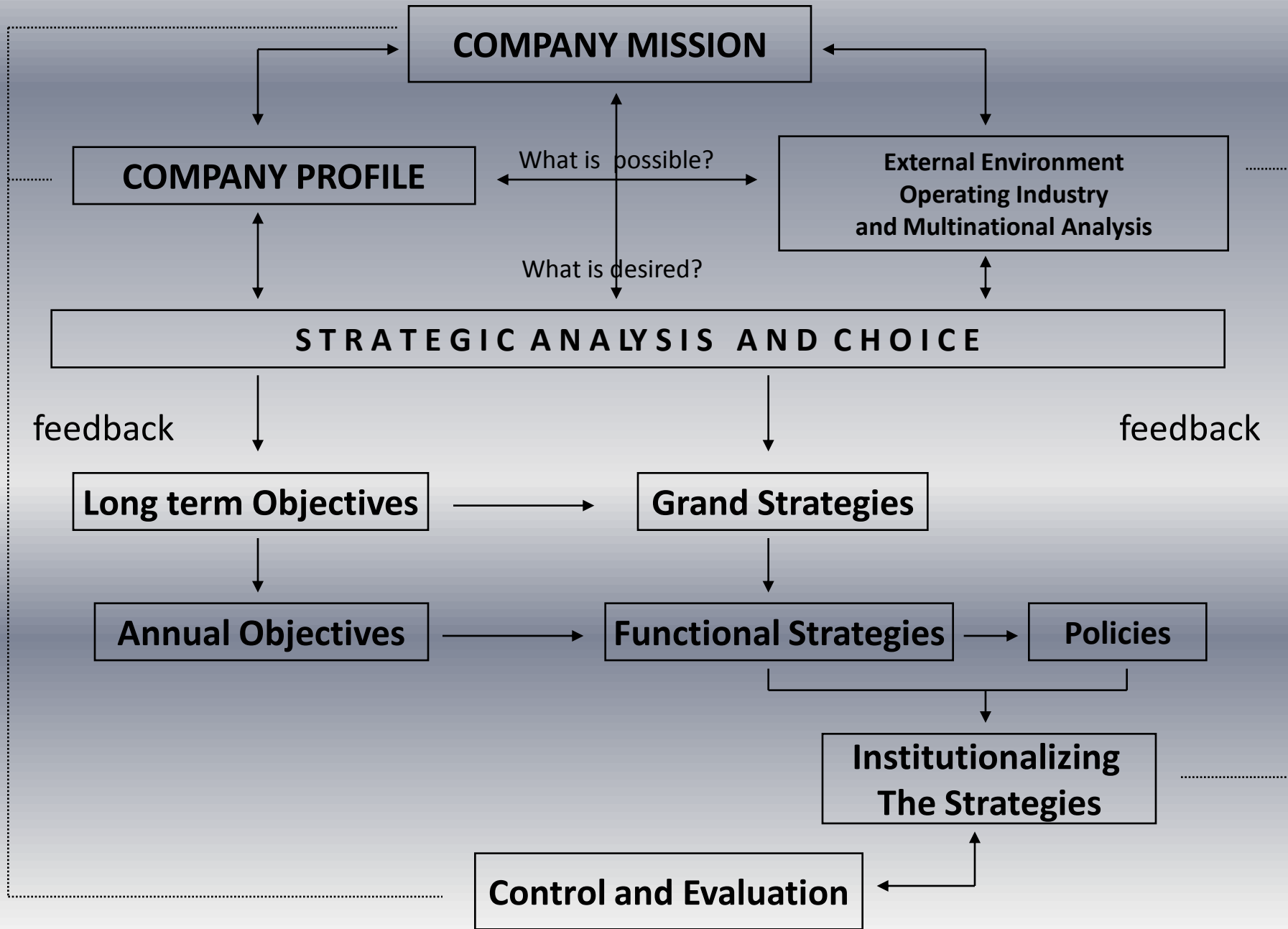
PROSES MANAJEMEN STRATEGIK

BAB 3

PROSES MANAJEMEN STRATEGIS

- MENETAPKAN VISI DAN MISI UNIT BISNIS
- MELAKUKAN ANALISIS LINGKUNGAN INTERNAL
- MELAKUKAN ANALISIS LINGKUNGAN EKSTERNAL
- MENETAPKAN TUJUAN/SASARAN
- MENGEMBANGKAN STRATEGI
- IMPLEMENTASI STRATEGI
- PENGENDALIAN STRATEGI

Strategic Management Model



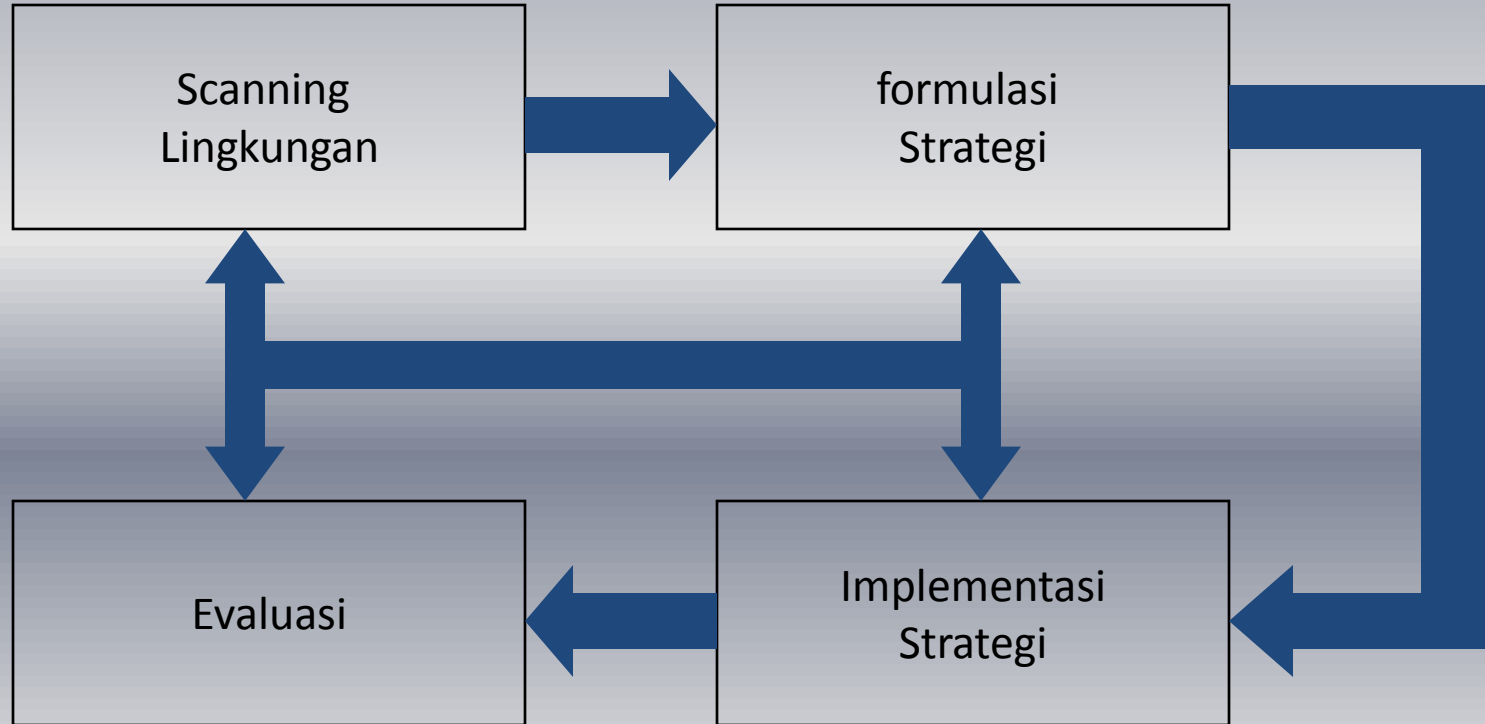
Component of the Management Model

- Company mission (misi perusahaan)
- Company Profile (profil perusahaan)
- External environment (lingkungan eksternal)
- Strategic analysis and choice (analisis dan pilihan strategik)
- Long term objectives (sasaran jangka panjang)
- Grand strategy (strategi umum)
- Annual objectives (sasaran tahunan)
- Functional strategies (strategi fungsional)
- Policies (kebijakan)
- Institutionalizing the strategy (melembagakan strategi)
- Control and evaluation (pengendalian dan evaluasi)

Komposisi Manajemen Strategik

- Scanning Lingkungan
- Memformulasikan Strategi
- Mengimplementasikan Strategi
- Evaluasi dan Pengendalian

Unsur Dasar Dalam Proses Manajemen Strategik



UNSUR-UNSUR MANAJEMEN STRATEGIK

Manajemen Strategik terdiri dari 4 elemen dasar, yaitu :



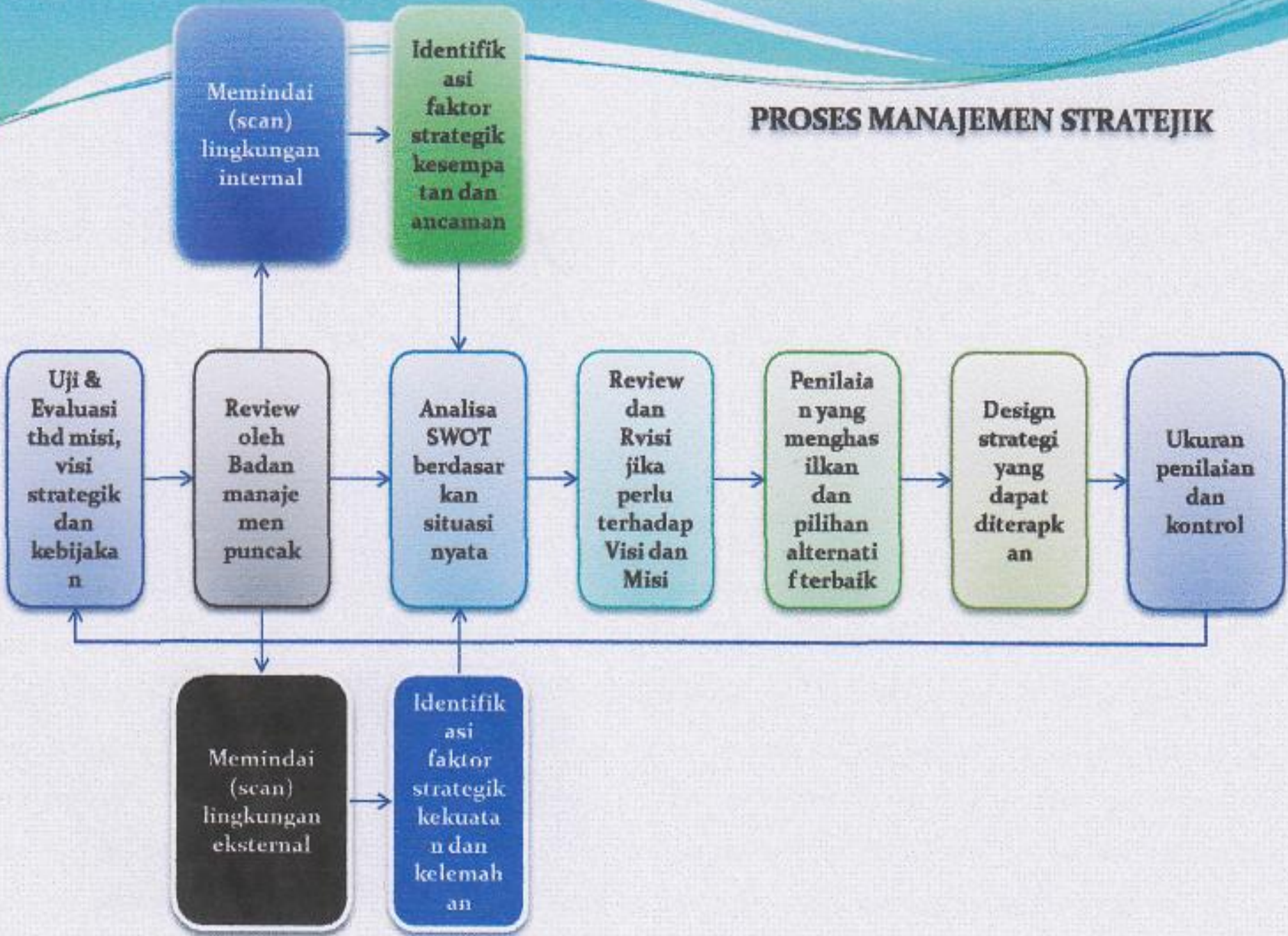
Environment scanning, adalah memantau dan menilai serta menelaah informasi dari lingkungan eksternal dan internal agar dapat digunakan sebagai pertimbangan korporasi maksudnya untuk mengidentifikasi faktor-faktor strategik pemindaian melalui SWOT

Mengembangkan rencana jangka panjang bagi manajemen yang efektif terhadap lingkungan yang memberikan peluang & ancaman melebihi kekuatan & kelemahan korporat.

Implementasi strategi merupakan paduan antara strategi dan kebijakan yang diwujudkan dalam bentuk pengembangan program anggaran dan prosedur. Proses ini mengindahkan unsur budaya, struktur dan sistem manajemen seluruh jajaran organisasi

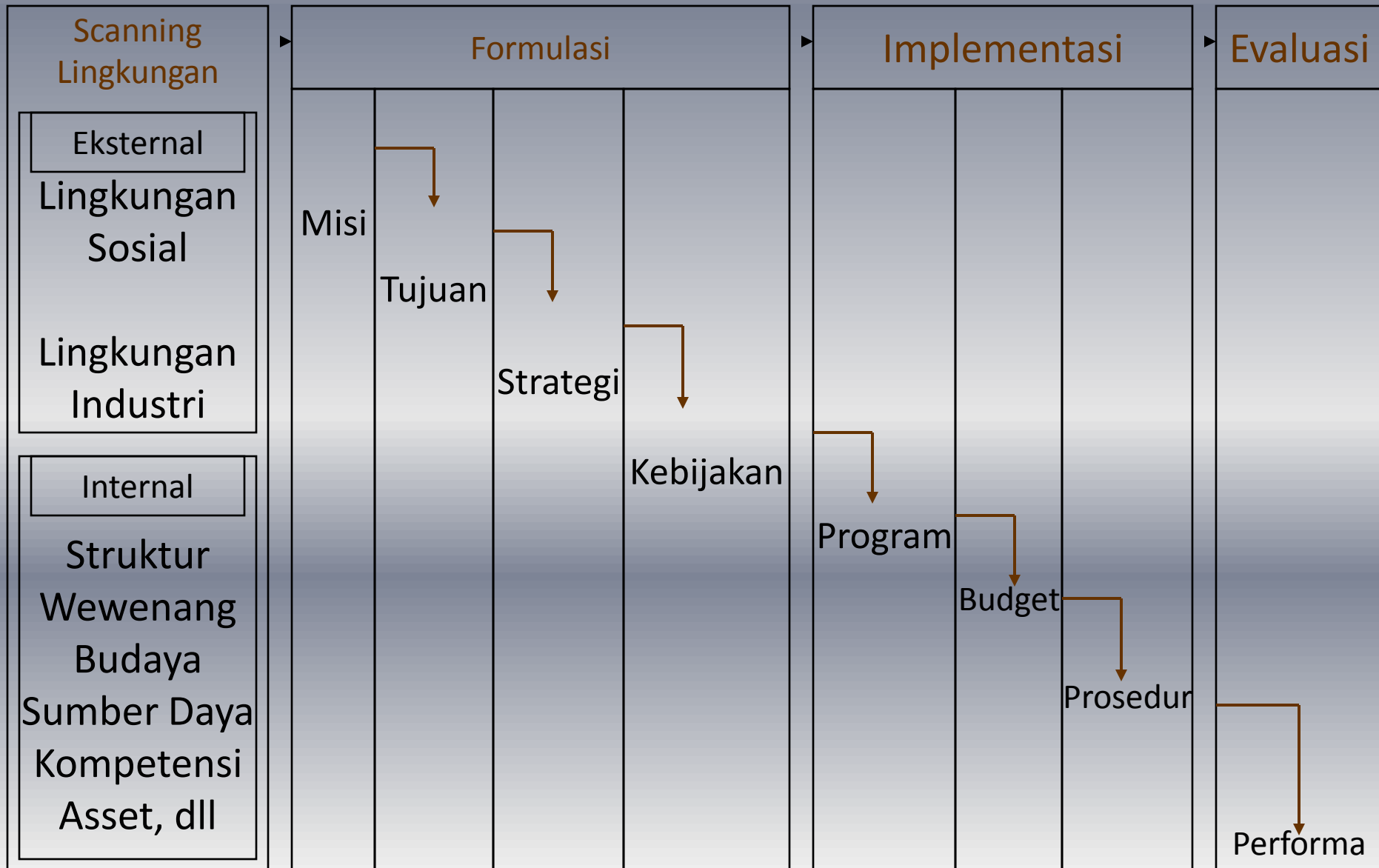
Pada tahap evaluasi dan kontrol ini proses kegiatan korporasi & hasil kinerja selalu diawasi/dipantau sebab kinerja yang aktual dapat dipakai sebagai bahan perbandingan kinerja yang diinginkan . Kinerja adalah hasil akhir berbagai kegiatan

PROSES MANAJEMEN STRATEJIK



Model manajemen strategik dimulai dari pengamatan lingkungan ke perumusan strategi (termasuk penetapan misi, tujuan, strategi, dan kebijakan) diteruskan ke implementasi strategi (termasuk pengembangan program, anggaran, dan prosedur), dan terakhir evaluasi dan pengendalian.

Model Manajemen Strategik



Gambar Model Manajemen Strategik

